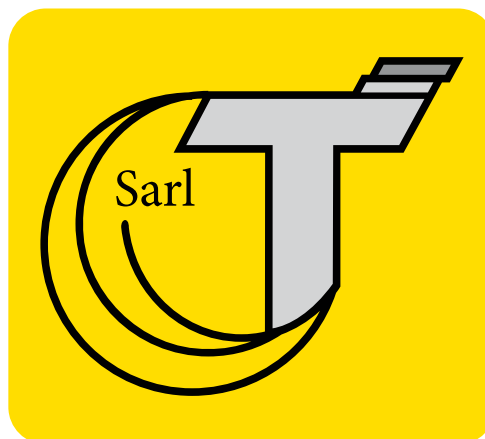


# Technidalle

[www.technidalle.ch](http://www.technidalle.ch)



compétences techniques et qualité d'exécution

dallages - bétonnages - sols industriels - chapes - isolations



## Activités de l'entreprise

- Dallages / Bétonnages

- Chapes

- Isolations



Notre entreprise située à Meyrin, en pleine expansion, est reconnue dans divers domaines spécifiques. Nous sommes spécialisés dans les techniques des dallages / bétonnages et sols industriels, les chapes fluides, l'isolation traditionnelle ainsi que l'isolation par la projection de mousse polyuréthane.

Notre équipe de professionnels est au service des industriels et particuliers, mais aussi des promoteurs, architectes et maîtres d'oeuvre qui lui ont accordé toute leur confiance.

Nous intervenons principalement en Suisse romande et environs, pour des travaux neufs ou en rénovation, intérieurs ou extérieurs.

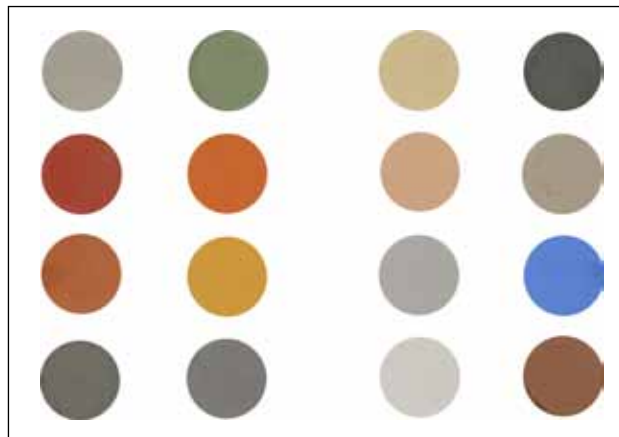
Notre gamme de services s'adapte aussi bien aux grandes et petites superficies commerciales ou industrielles qu'à l'habitat.



Nous réalisons tous types de dallages / bétonnages, exécutés selon la norme SIA 118/212  
Pour les domaines suivants : industriel, commercial, tertiaire, collectif et individuel.  
Nous élaborons également les notes de calcul pour le dimensionnement des dallages.

- Dallage béton armé : pour recevoir une finition résine ou peinture.
- Dallage béton fibré : pas d'armature sur site : rapidité d'exécution et manutention réduite.

Possibilité de finition en quartz de couleur ou naturelle (pour une substitution à la résine et une diminution de coût).  
Durée de vie égale, voire même supérieure à la résine et à la peinture.



palette de couleurs

- Béton désactivé : pour revêtement décoratif extérieur (domaine public ou privé)  
Circulation : piétons et véhicules





- . Mise en place d'un film polyane
- . Vérification de la planéité

- . Mise en place de l'armature pour le dallage



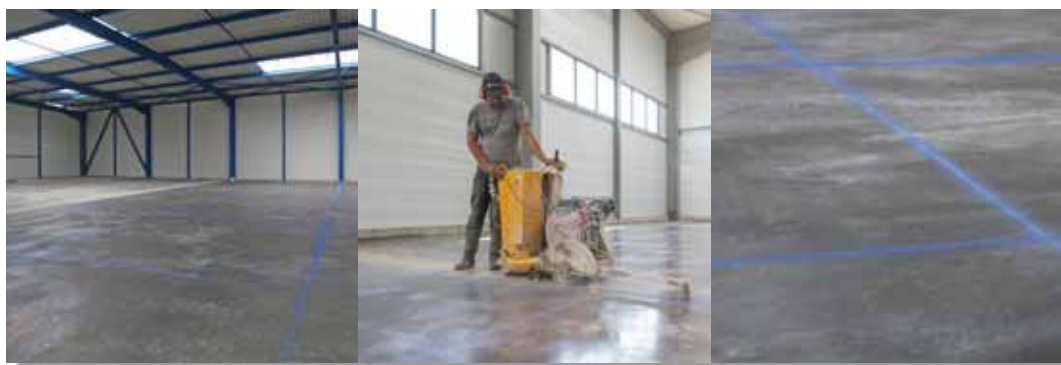
- . Bétonnage du dallage avec moyens adaptés





. Surfaçage du dallage

. Application de quartz  
et mise en place  
du produit de cure



. Sciage des joints





## Types d'applications





Nous réalisons tous types de chapes, selon la norme SIA 118/251 et 118/252 en construction neuve ou rénovation, exclusivement en intérieur.

- Chape de ravaillage : remise à niveau et enrobage des fluides
- Chape ciment autonivelante :
  - . fibrée métal ou composite pour chauffage au sol pouvant recevoir tout type de revêtement collé ou non
  - . fibre de structure pour sol non chauffé
- Chape anhydrite autonivelante : chape avec moins de retrait ou fissuration





- . Mise en place d'un film polyane
- . Vérification de la planéité et mise en place d'un point de niveau
- . Mise en place de protections
- . Vérification de la fixation des gaines techniques

- . Coulage béton pour enrobage des fluides



- . Nivellement de la surface





. Moyens de pompage adaptés

- . Mise en place d'un film polyane ou d'un isolant phonique
- . Mise en place de protections



- . Coulage chape
- . Vérification de la planéité au laser



. Mise en place joint de dilatation

. Nivellement de la surface et débullage



. Séchage de la chape

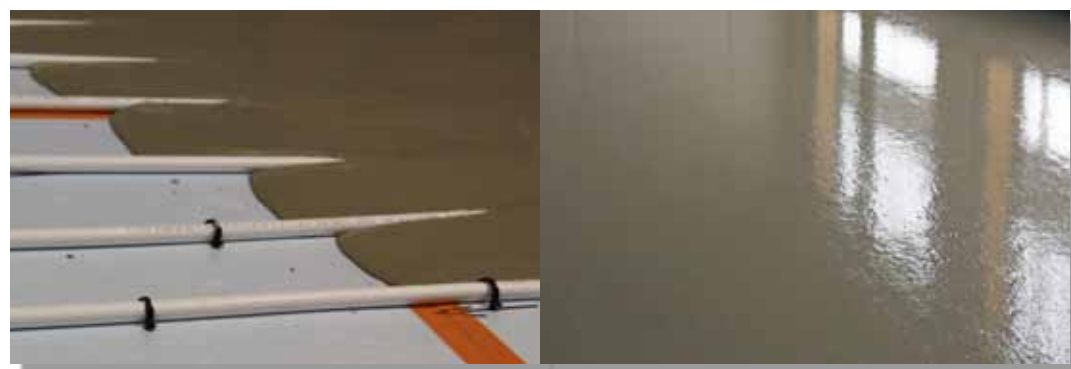
. Ponçage à partir de 7 jours pour une chape ciment

. Nettoyage de la surface après ponçage

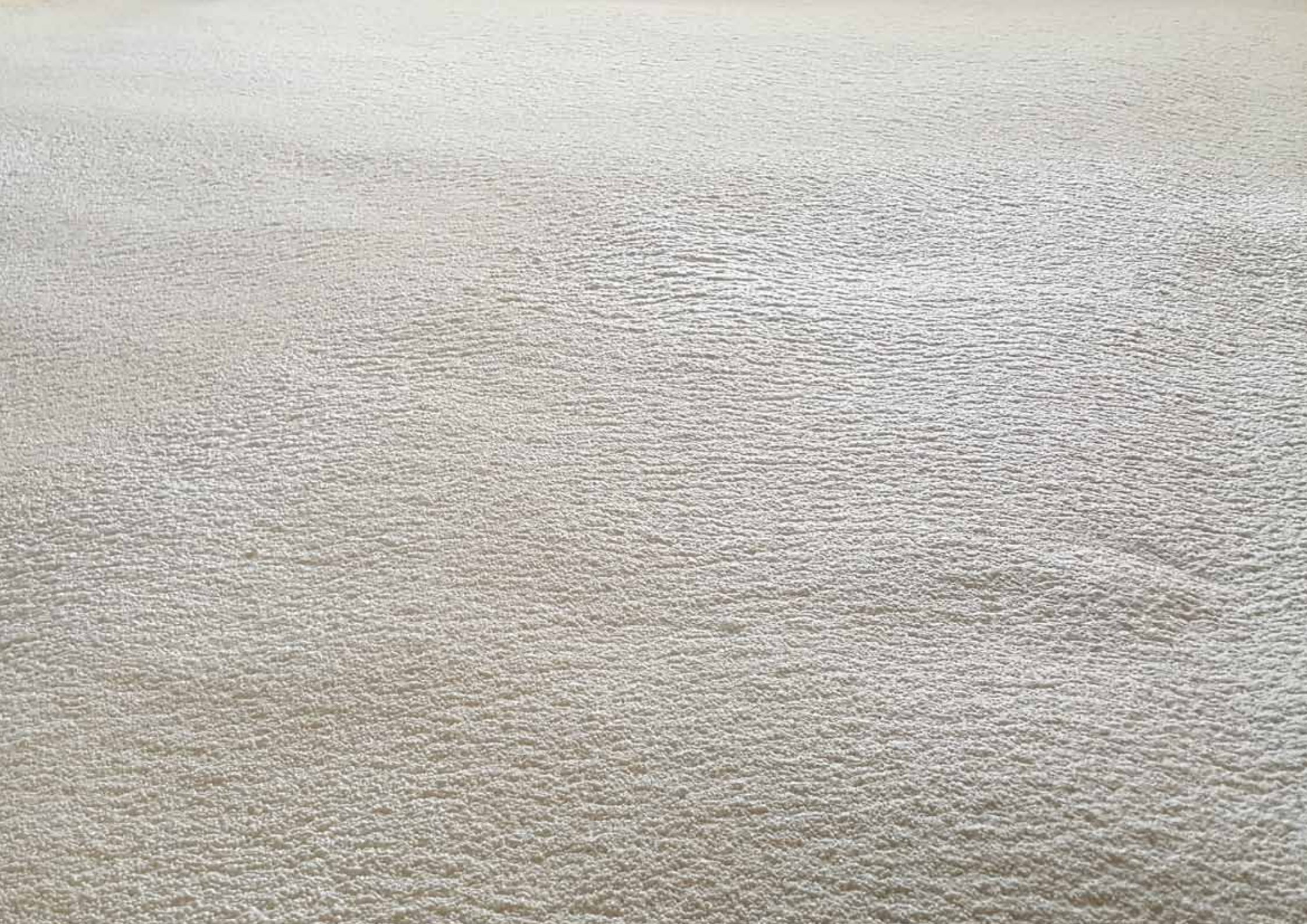




## Types d'applications









## Le Polyuréthane projeté : Isolation continue sans pont thermique

- . Produit isolant et étanche à l'air simultanément
- . Produit imputrescible et rigide : isolant à vie du bâtiment
- . Procédé éco-responsable
- . 2 en 1 : chape de ravaillage et isolant
- . Produit compatible avec un isolant phonique
- . Masse volumique supérieure à 39.8 kg/m<sup>3</sup>
- . Résistance à la compression à 10% de déformation relative : 250kPa
- . Perméance à la vapeur d'eau W : 0.39 mg/(m<sup>2</sup>.h.Pa) pour une épaisseur de 20 mm
- . Résistance à l'arrachage : 65 tonnes

Epaisseur projetée en mm	30	40	50	60	70	80	90	100	110
Résistance thermique en m <sup>2</sup> K/W	1.10	1.45	1.85	2.20	2.55	3.10	3.45	3.85	4.25
Coefficient thermique U en W/m <sup>2</sup> K	0.90	0.69	0.54	0.45	0.39	0.32	0.29	0.26	0.23
Epaisseur projetée en mm	120	130	140	150	160	170	180	190	200
Résistance thermique en m <sup>2</sup> K/W	4.80	5.20	5.65	6.05	6.45	6.85	7.25	7.65	8.05
Coefficient thermique U en W/m <sup>2</sup> K	0.21	0.19	0.18	0.17	0.16	0.15	0.14	0.13	0.12

L'isolation projetée se réalise sur des structures béton ou bois, au sol, sous face de dalle, vide sanitaire et mur.

Mise en oeuvre d'isolation selon la norme SIA 379.

### Domaine d'utilisation du produit

Neuf, rénovation, réhabilitation, surélévation.

Bâtiments collectifs, industriels, tertiaires et villas.







Les avantages :

Pas de stockage sur le chantier

Fabrication du produit sur le site

Encombrement de véhicule très limité





- . Sur réception d'un chantier propre (balayé)
- . Vérification de la planéité
- . Protection des huisseries, baies vitrées et autres
- . Vérification de la fixation des gaines techniques

- . Couche d'accroche pour préparation du support
- . Projection d'un trottoir périphérique pour casser les ponts thermiques de liaison entre sols et murs



- . Traitement des points singuliers
- . Projection permettant une étanchéité à l'air au pourtour des gaines techniques et évacuations



- . Projection par couches successives d'épaisseur de 15 à 30 mm (jusqu'à obtention de la résistance thermique requise)

- . Mesure des épaisseurs et vérification de la masse volumique sur échantillons



- . Projection de la couche de finition pour harmoniser la surface

- . Surfaçage par ponçage pour l'obtention d'une planéité afin de recevoir une chape





- . Protection des huisseries, baies vitrées et autres
- . Vérification des alignements des baies
- . Vérification de la fixation des gaines techniques

- . Couche d'accroche 3-4 mm pour préparation support
- . Traitement des points spécifiques



- . Projection par couches successives d'une épaisseur de 15 à 30 mm (jusqu'à obtention de la résistance thermique requise)





- . Projection de la couche de finition
- . Pas de nécessité de ponçage

- . Mesure des épaisseurs et vérification de la masse volumique sur échantillons



- . Etanchéité parfaite
- Rupture totale des ponts thermiques
- Liaison entre le mur et la dalle parfaite
- Liaison entre le mur et le plafond parfaite

- . Coupe sur projection de mousse en doublage

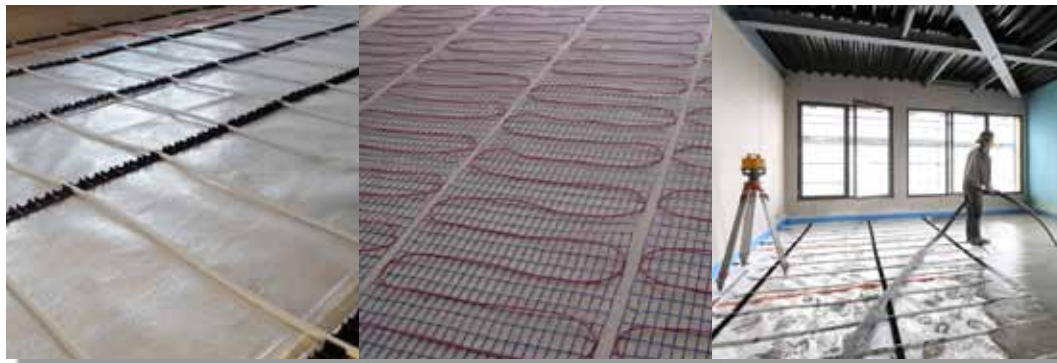


---

## Types de supports



## Types d'applications



Un peu d'originalité

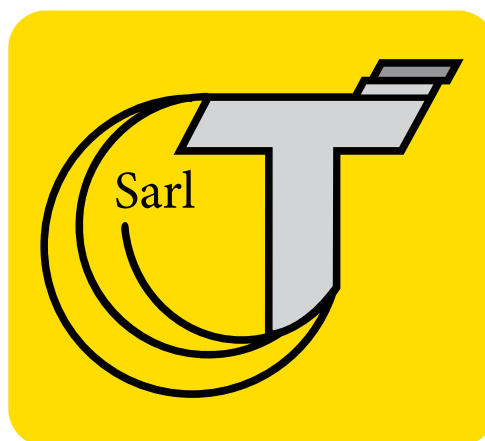






# Technidalle

[www.technidalle.ch](http://www.technidalle.ch)



Tél : +41 22 782 88 88  
[info@technidalle.ch](mailto:info@technidalle.ch)



Rue du Pré Bouvier 2  
1217 Meyrin